

LAMPADE UTILIZZATE/LAMPS USED/VERWENDETE LEUCHTEN

AVALON



6689 AVALON Proiettore/Projector/Projektor
Struttura/Frame/Rahmen
 Alluminio/Aluminium/Aluminium
Temperatura colore/Color temperature/Lichtfarbe
 Natural White 125lm/W@85°C - 11500 lm
Ottica/Optic/Linse
 Asimmetrica/Asymmetric/Asymmetrisch



Alimentazione Power supply/Transformator	220-240V AC
Potenza tot. ass. Total absorbed power/Gesamt absorbiertes Strom	100W
Driver Driver/Treiber	Incluso/Included/Inklusiv
Tipo di raffreddamento Type of cooling/Kühlungsart	Passivo/Passive/Passiv
Temp. ambiente di funzionamento Operating ambient temp./Betriebsumgebungstemperatur	-20° +50°C
Tipo di garanzia Warranty type/Garantie Typ	Garanzia 5 anni 5 years/5 Jahre

BILBAO



6741 BILBAO Proiettore/Projector/Projektor
Struttura/Frame/Rahmen
 Alluminio/Aluminium/Aluminium
Temperatura colore/Color temperature/Lichtfarbe
 Natural White 125lm/W@85°C - 17000 lm
Ottica/Optic/Linse
 Asimmetrica/Asymmetric/Asymmetrisch



Alimentazione Power supply/Transformator	220-240V AC
Potenza tot. ass. Total absorbed power/Gesamt absorbiertes Strom	150W
Driver Driver/Treiber	Incluso/Included/Inklusiv
Tipo di raffreddamento Type of cooling/Kühlungsart	Passivo/Passive/Passiv
Temp. ambiente di funzionamento Operating ambient temp./Betriebsumgebungstemperatur	-20° +50°C
Tipo di garanzia Warranty type/Garantie Typ	Garanzia 5 anni 5 years/5 Jahre

ESEMPIO DI INSTALLAZIONE/INSTALLATION EXAMPLE/INSTALLATIONSBEISPIEL

	Prima/Before/Vorher	Dopo/After/Nachher
Numero punti luce Number of lighting spot/Anzahl der Leuchten	12	12
Tipologia Type/Typ	CDM 250W	Avalon 100W asimmetrico
Ore accensione giornaliere Daily operating hours/Tägliche Betriebsstunden	13	13
Giorni di accensione annui Yearly operating hours/Jährliche Betriebsstage	252	252
Consumo kWh giornalieri Daily consumption kWh/Verbrauch kWh pro Tag	32,5	15,6
Consumo kWh annui Yearly consumption kWh/Verbrauch kWh pro Jahr	8190	3931,2
Costo annuo energia elettrica per illuminazione* Electricity yearly cost for lighting** Jährliche Stromkosten für die Beleuchtung***	€ 1.680,00	€ 794,00

RISPARMIO annuo costi per energia elettrica Yearly COST SAVING for electricity/Jährliche Einsparung Stromkosten	€ 886,00
RISPARMIO annuo costi energia per condizionamento Yearly energy COST SAVING for air conditioning Jährliche Energiekosteneinsparung für die Klimatisierung	€ 602,00
RISPARMIO annuo costi di manutenzione Yearly maintenance COST SAVING Jährliche Einsparung der Wartungskosten	€ 600,00
Totale RISPARMIO ANNUO Total YEARLY SAVING/Total JÄHRLICHE EINSPARUNG	€ 2.088,00

* Ipotizzando un costo medio energia elettrica tutto compreso di € 0,2 al kWh

**Assuming an average cost of electricity all inclusive to € 0,2 for each kWh

***Annahme aufgrund durchschnittlicher Stromkosten von € 0,2 per kWh

Risparmio energia 67% - Rientro investimento 32 mesi
67% energy saving - investment return in 32 months/Energieeinsparung 67% - Amortisierung in 32 Monaten



ATILED by FABAS LUCE S.p.A. - Via Luigi Talamoni, 75 • 20861 Brugherio (MB) Italia
 Tel. +39.039.890.69.1 • +39.039.214.22.06 (r.a.) Fax +39.039.214.22.08 - www.fabasluce.it

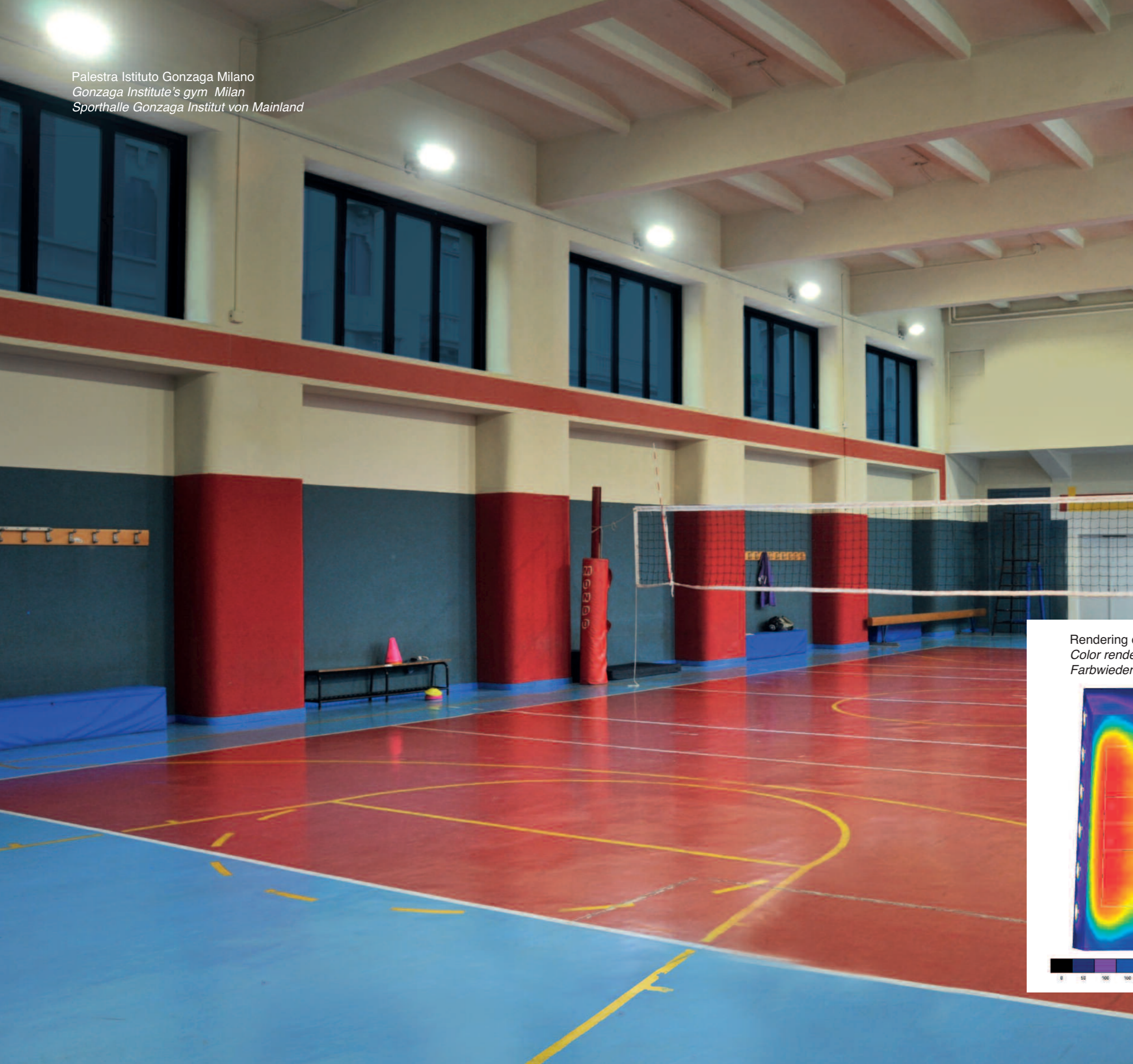
CAM007



SPORT

LIGHTING SOLUTIONS

Palestra Istituto Gonzaga Milano
Gonzaga Institute's gym Milan
Sporthalle Gonzaga Institut von Mainland



L'istituto Gonzaga di Milano vanta una storica tradizione in ambito sportivo. L'attività principalmente praticata è il Volley e la palestra resta in funzione per 13 ore al giorno per un totale di circa 250 gg all'anno.

La sostituzione dei vecchi corpi illuminanti a ioduri metallici con il nostro proiettore Avalon ha permesso una riduzione dei consumi di energia elettrica ed emissione di CO2 del 67%

L'elevata performance delle nostre ottiche asimmetriche ha permesso l'installazione perimetrale degli apparecchi migliorando il comfort visivo di atleti ed istruttori.

Gonzaga Institute of Milan boasts an historical tradition in sports. Volley is the main activity and the gymnasium runs 13 hours per day for about 250 days per year.

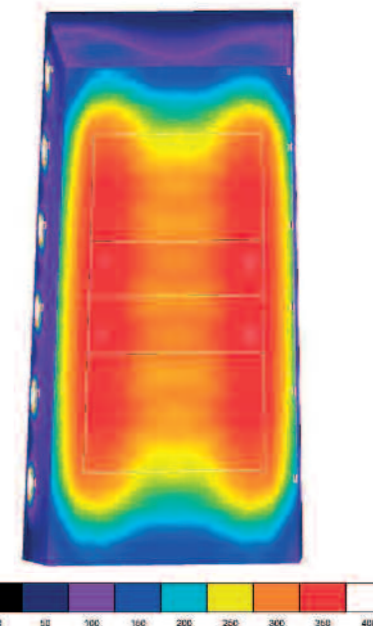
The replacement of the old metal halide lighting with our projector Avalon has allowed a reduction in electricity consumption and CO2 emissions by 67%

The high performance of our asymmetric optics have allowed the perimeter installation of the devices by improving the visual comfort of athletes and trainers.

Das Gonzaga Institut von Mailand steht für eine historische Tradition im Sport. Volleyball ist der Hauptsport und die Turnhalle ist an 13 Stunden pro Tag für etwa 250 Tage pro Jahr in Betrieb.

Der Austausch der alten Metall-Halogen-Beleuchtung mit unserer Projektorleuchte Avalon hat eine Reduzierung des Stromverbrauchs und der CO2-Emissionen von 67% erzielt.

Rendering colori sfalsati
Color rendering staggered
Farbwiedergabe gestaffelt



Superficie utile / Isolinee (E)
Useful area/Isolines (E)
Nutzfläche / Isolinien (E)

